



ЕВРОПЕЙСКИЙ
УНИВЕРСИТЕТ
В САНКТ-ПЕТЕРБУРГЕ

**МОЕХ ВЕБИНАР:
Социальные аспекты в ESG-стратегиях компаний**

Модератор: Максим Титов, исполнительный директор ИЦ ЭНЕРПО
Спикер: Ольга Теплова, к.э.н., научный сотрудник ИЦ ЭНЕРПО

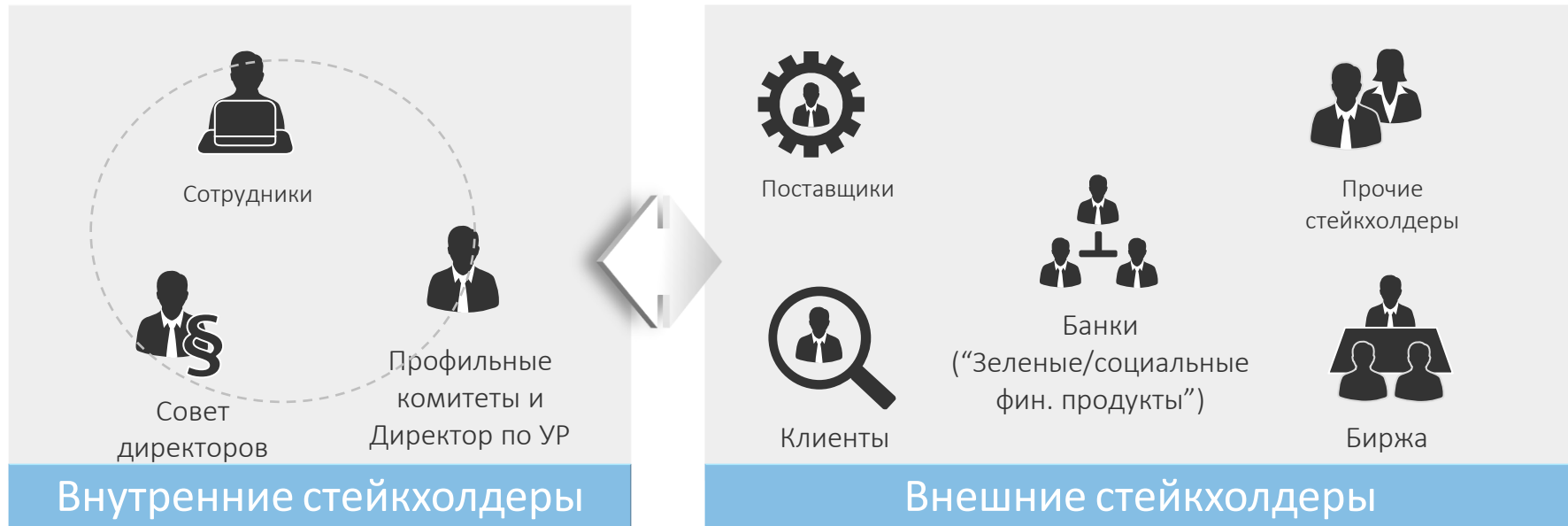
Содержание:

- ✓ Международные подходы к определению S-показателей в триаде ESG (ЕУСПб)
- ✓ Краткий обзор финансовых инструментов на основе S-факторов (ЕУСПб)

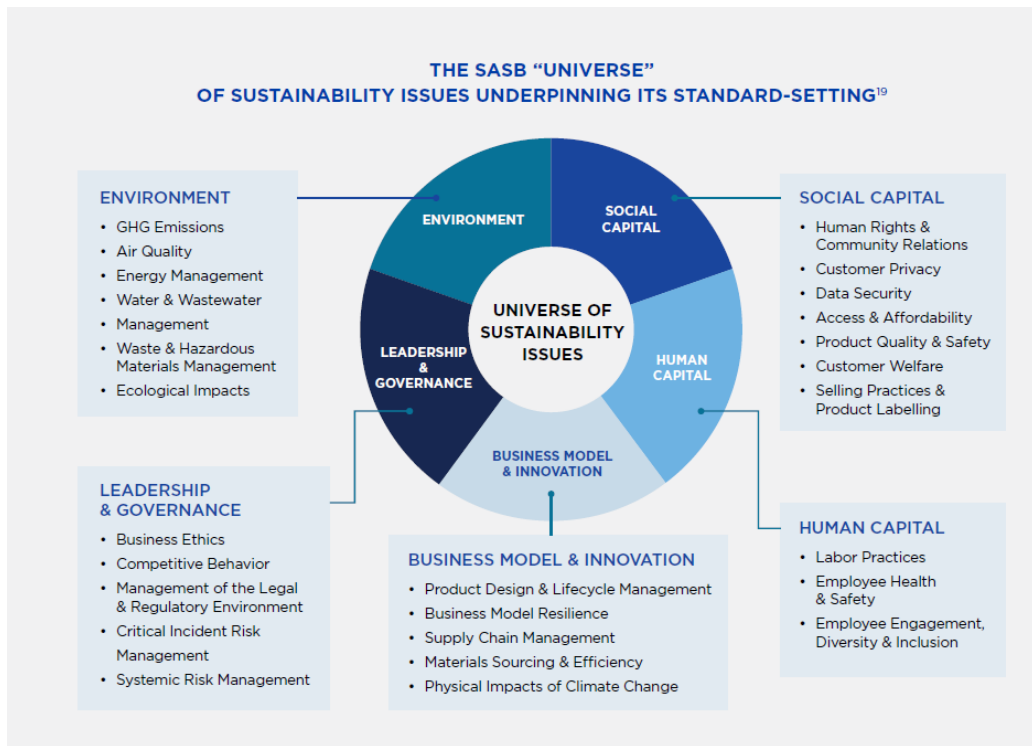
Лучшие российские и зарубежные практики учета социальных аспектов в ESG-стратегиях компаний

Презентация ЕУСПб – 20 минут
Q&A сессия в конце вебинара

«ТРУДНОСТИ ПЕРЕВОДА»



Тематические разделы SASB для раскрытия ESG-информации



1. Человеческий капитал

Многообразие, вовлеченность и инклюзия (DEI), условия найма и работы, ОТиПБ

2. Социальный капитал

Права человека и коренных народов, взаимодействие с местными сообществами, защита персональных данных, доступ и доступность, удовлетворенность клиентов и проч.

Работа над стандартами SASB в части S-данных

Проект по исследованию существенности факторов, связанных с человеческим капиталом

→ DEI, инвестиции в человеческий капитал, благополучие и жизнестойкость сотрудников, условия труда в цепочке поставок, «альтернативные» трудовые ресурсы

Выделение направления «Многообразие, вовлеченность и инклюзия (DEI)»

→ доминируют раскрытия по гендерному (85%) и этническому многообразию (75%), но зачастую отсутствует фокус на возрастном многообразии

→ раскрытия в составе Совета Директоров (84%) и от общего числа сотрудников (60%)

Разделение S-информации на общую и секторальную

→ общая информация (например: текучесть кадров, состав) и информация, свойственная определенному сектору (например: защита персональных данных, уровень травматизма)

Как менеджеры разных полов поддерживают сотрудников?

% сотрудников, которые утверждают, что их менеджер систематически использует указанный способ поддержки

СПОСОБ ПОДДЕРЖКИ	мужчины	женщины
Благополучие и жизнестойкость		
Оказание эмоциональной поддержки	19%	31% (+11 пп)
Контроль общего уровня благополучия сотрудников	54%	61% (+7 пп)
Загруженность		
Помощь в преодолении сложных жизненных/рабочих ситуаций	24%	29% (+5 пп)
Регулирование нагрузки на работе (например, смещение приоритетов или дедлайнов)	36%	42% (+6 пп)
Помощь в предотвращении или преодолении выгорания на работе	16%	21% (+5 пп)

Система регламентирующих документов в сфере ОТиПБ



Два подхода к оценке социального воздействия



Количественная оценка:

Входные и выходные параметры в
нефинансовой отчетности

Оценка качественных изменений в денежной форме (impact):

Оценка воздействия и монетизация S-
факторов, в том числе для внешних
стейкхолдеров

Основной подход - количественная оценка социального воздействия



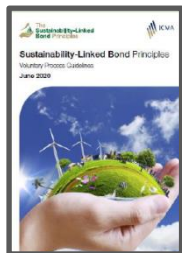
- ✓ Уровень травматизма на предприятиях снизился на [x]%
- ✓ Показатели текучести кадров снизились на [x]%
- ✓ Процент женщин, занимающих позиции менеджера и являющихся членами совета директоров, составляет [x]% и [y]%, соответственно
- ✓ [x] тыс. пациентов получили медицинскую помощь (доступ к медикаментам)
- ✓ [x] тыс. студентов получили образование \ XXX тыс. сотрудников прошли тренинг
- ✓ Объем финансирования исследований и разработок в области здравоохранения составил [x] млн. рублей
- ✓ Затраты на НИОКР, способствующих достижению социальных ЦУР, составили [x] млн. рублей (не включая здравоохранение)
- ✓ [x] тыс. клиентов банка с пониженным доходом получили доступ к финансовым услугам

Финансовые инструменты на основе S-факторов



Пример: **Социальные облигации МТС (4,5 млрд. руб.)**

Средства от размещения будут направлены на подключение к интернету 4 995 социально значимых объектов (СЗО) в 8 субъектах РФ



Пример: **Выпуск облигаций, привязанных к целям устойчивого развития (NOVARTIS)**

Купон привязан к показателям доступа к медицинскому обслуживанию и медикаментам до 2025 (Patient Access Targets: Strategic Innovative Therapies and Flagship Programs) среди наименее развитых стран



Пример: **Облигации социального воздействия (Health Impact Bond, ABN AMRO)**

Пример ВЭБ.РФ: ПП РФ от 21 ноября 2019 г. № 1491 «Об организации проведения субъектами РФ в 2019 - 2024 годах пилотной апробации проектов социального воздействия»





ЕВРОПЕЙСКИЙ
УНИВЕРСИТЕТ
В САНКТ-ПЕТЕРБУРГЕ

СПАСИБО!

Максим Титов, исполнительный директор ИЦ ЭНЕРПО
mtitov@eu.spb.ru

Ольга Теплова, к.э.н., научный сотрудник ИЦ ЭНЕРПО
oteplova@eu.spb.ru